

# Le post-exacerbation



## Généralités

**L'exacerbation est une majoration des symptômes respiratoires aggravant la BPCO.  
Cela peut être une augmentation :**

- De la toux
- Du volume des crachats quotidiens accompagné d'une modification de l'aspect
- Augmentation de l'essoufflement

## **Vous avez été hospitalisé ou vous avez eu une consultation en urgence pour traiter votre exacerbation ?**

En pratique, à votre retour à domicile, il est important pour votre convalescence :

- De prendre votre traitement en suivant la prescription du médecin
- De respecter le nombre de séances d'aérosolthérapie éventuellement prescrites\*
- D'évaluer tous les jours votre essoufflement grâce à l'échelle de Borg (cf. fiche sur la gestion de l'essoufflement) afin de mesurer l'amélioration de votre souffle.
- De revoir votre médecin pour le suivi
- De reprendre une activité physique
- D'arrêter le tabac

## **Ressources**

Il est possible de suivre votre saturation en oxygène dans votre sang et votre fréquence cardiaque grâce à un oxymètre de doigt dont l'achat représente environ 30 euros en pharmacie ou magasin de matériel médical.

Parlez-en avec votre pneumologue référent pour déterminer avec lui les seuils de risques qui vous correspondent. Ces derniers vous permettront de contacter le 15 ou votre médecin en cas de dépassement.

- Si vous souhaitez contacter une association de patients, référez vous à la fiche « liens utiles ».
- Si vous souhaitez bénéficier d'un réentraînement à l'effort, référez vous à la fiche « réhabilitation respiratoire ».

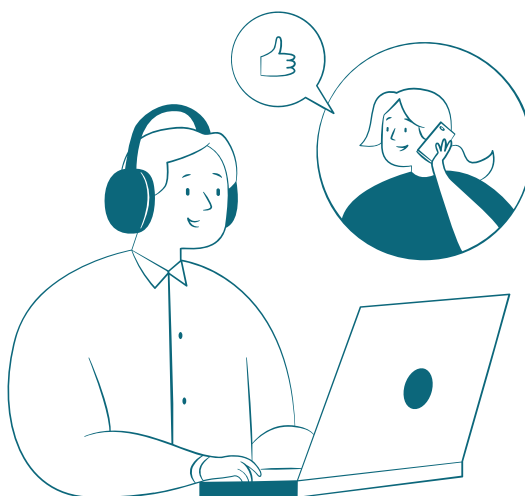


**Restez attentif à votre état de santé après une exacerbation car le risque d'événements cardiovasculaires est plus élevé**

**Nous contacter**

04 76 51 03 04

[www.agiradom.com](http://www.agiradom.com)



\*La nébulisation diffuse de toutes petites particules permettant d'atteindre l'arbre bronchique jusqu'aux petites bronches pour éteindre l'inflammation.